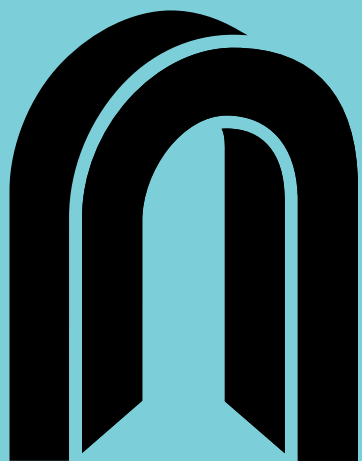


**LA
CONDITION
PUBLIQUE**
Place
Faidherbe
Roubaix



30.03—08.07.2018

Une saison
laboratoire
sur l'habitat

HABITARIUM

**DOSSIER
DE
PRÉSENTATION**



Martine Feipel & Jean Bechameil, *Un monde parfait* © Droits réservés



30.03—08.07.2018

Une saison laboratoire sur l'Habitat HABITARIUM

Se loger est un besoin primaire, trivial, partagé par tous. Et dans le même temps, **l'espace que l'on habite est particulièrement complexe**, au croisement de l'intime et du collectif.

Espace personnel par essence, il est aussi un marqueur de nos sociétés et des enjeux qui la traversent. Il est central dans les réponses à apporter aux défis de ce nouveau siècle : réduction des émissions de gaz à effet de serre et préservation de la biodiversité, limitation des ressources et des déchets, nouvelles solidarités, migrations, vivre ensemble...

Notre habitat constitue un matériau éminemment riche pour les créateurs, chercheurs et penseurs de notre temps ; qu'ils soient artistes, urbanistes, architectes, mais aussi, philosophes, entrepreneurs, acteurs de la société civile. Plusieurs regards ainsi se pose sur un même enjeu sociétal.

Nous faisons le pari de **mettre ces regards en commun, de croiser les approches, avec une question centrale** : sachant que 75% du logement de demain est déjà construit aujourd'hui, comment adapter nos modèles aux défis à venir ?

La Condition Publique, **en partenariat avec le Réseau Alliances et sous la direction artistique de COAL**, a invité ces différentes visions à dialoguer dans une **SAISON LABORATOIRE** mêlant exposition, débats, ateliers, rencontres. **Aux visiteurs de reconstruire leur propre relation à la question de l'habitat.**

Pour mettre en œuvre ce projet nous nous sommes associés à des acteurs d'horizons différents, issus des mondes de l'art, de la recherche, de l'entreprise et de la société civile et travaillons ensemble depuis l'été 2016.



La Grotte, Xavier veilhan, 1998. Moquette murale, bois et film plastique ; Dimensions variables. Collection F.R.A.C. Nord-Pas-de Calais, France. © Veilhan



La Condition Publique et le Réseau Alliances, sous la direction artistique de COAL, proposent HABITARIUM - une saison laboratoire sur l'habitat, bâtie avec des partenaires issus du monde de l'art, de la recherche, de l'entreprise et de la société civile.

Du 30 mars au 8 juillet 2018, HABITARIUM croisera ces regards sur un enjeu sociétal majeur dans le cadre d'une exposition grand public inédite et y articulera débats, rencontres, résidences d'artistes, workshops et événements festifs.

NOS PARTENAIRES

Le Réseau ALLIANCES

Le Réseau Alliances fédère depuis 1993 les acteurs de la région Hauts-de-France pour une économie plus responsable. Il compte plus de 200 adhérents, des TPE aux grands groupes sur tout le territoire.

Cette proximité avec le tissu économique garantit d'être à la pointe des attentes des dirigeants et permet au Réseau Alliances de monter des programmes d'accompagnement en permanente évolution.

COAL

COAL Art et Développement Durable accompagne la transformation des territoires par l'art et de favoriser l'émergence d'une culture de l'écologie. Le collectif, composé de professionnels de l'art contemporain, du développement durable et de la recherche, conçoit et organise des expositions d'art contemporain et des événements culturels sur les enjeux du développement durable (UNESCO, La Villette, la Gaité Lyrique, FIAC, Domaine de Chamarande, Muséum national d'Histoire naturelle, Musée de la Chasse et de la Nature, Berges de Seine, CEAAC...).

Le **Prix COAL Art et Environnement**, créé en 2008, récompense chaque année des projets d'art contemporain. En 2015, COAL a mis en œuvre, **ArtCOP21**, le volet culturel de la COP21, recensant plus de 550 événements, proposant l'installation de nombreuses œuvres dans l'espace public et invitant près de 250 artistes et professionnels internationaux à la Gaité Lyrique pour la Conférence des Parties Créatives.

Le comité de pilotage du projet

Depuis l'été 2016, un comité de pilotage composé d'acteurs de tous horizons élabore les axes de réflexion du projet avec la Condition Publique, le Réseau Alliances et COAL : Fondation Abbé Pierre, l'Ecole Nationale Supérieure d'Architecture et de Paysage de Lille, t de paysage de Lille, le FRAC Grand Large, la Fabrique des Quartiers SPLA, la S.P.L. Euralille, lille—design, la Ville de Roubaix, la Métropole Européenne de Lille.







1_ UNE EXPOSITION GRAND PUBLIC

du 30 mars au 8 juillet 2017

50 artistes, architectes, designers et initiatives

À travers près d'une centaine d'oeuvres d'artistes majeurs, de projets et de maquettes d'architectes, de films, de prototypes innovants et d'expérimentations, cette exposition grand public aborde les enjeux et perspectives de l'habitat contemporain, en croisant les approches esthétiques, techniques, ludiques et citoyennes.

2_ LE CAMPING DU COLLECTIF YES WE CAMP sur le toit-terrasse de la Condition Publique

Début du chantier public : 29 mars 2017

Inauguration du camping : 9 mai 2018

Le collectif d'architectes *YES WE CAMP* construira un village éphémère sur le toit végétalisé de la Condition Publique. Le public pourra participer à sa construction, à son animation, y séjourner.

3_ Des RESIDENCES D'ARTISTES et des WORKSHOPS

octobre 2017 — juin 2018

La Condition Publique et ses partenaires ont invité artistes et designers pour quatre résidences *in situ* dans la Métropole lilloise, en prise avec des enjeux du territoire. L'ENSAPL proposera aussi 4 workshops dans la Condition Publique.

4_ UNE SAISON D'ÉVÉNEMENTS, RENCONTRES, CONFÉRENCES

du 29 mars (inauguration) au 8 juillet 2017

La Condition Publique articulera une série d'événements culturels au PRINTEMPS (spectacles, concerts, projections, débats et rencontres) autour de la thématique de l'habitat.



1 UNE EXPOSITION GRAND PUBLIC

I. PARTIR DE L'EXISTANT

Dans sa première partie, l'exposition évoquera les grands enjeux auxquels le monde se trouve confronté au XXI^{ème} siècle et dans lesquels l'habitat joue un rôle majeur, quelle qu'en soit sa typologie : habitat individuel, pavillonnaire, grands ensembles, ou habitat d'urgence.



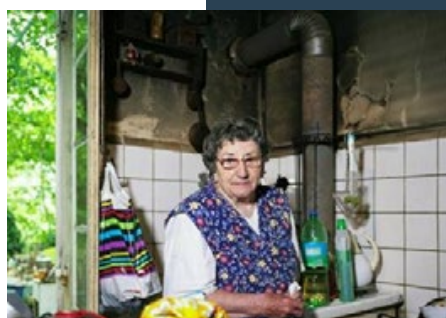
Affiche Publicitaire BDDP, Campagne Fondation Abbé Pierre



© Hannes Coudenys *Ugly belgian houses*



Annette Kelm,
Holzhaus
Musterhaussiedlung,
Hellerau,
Am Sonnenhang,
Deutsche Werkstätten,
1934-1937, 2008.



Sébastien Godefroy
Portrait de la France des Mal Logés © Sébastien Godefroy



© Miriam Bäckström Apartments



Jefferson C. Lankford *Willful ignorance* © all right reserved



II. RELEVER LES DÉFIS DU XXI^{ème} SIÈCLE RÉINVENTER LES MODÈLES

Entreprises, laboratoires, architectes et designers rivalisent d'ingéniosité pour relever les défis du XXI^{ème} siècle.

Pour autant, au rythme actuel de la construction en France, les 3/4 des logements de 2040 existent déjà. L'enjeu est donc autant d'adapter les modèles actuels que de créer des solutions *ex nihilo*; en mobilisant tous les acteurs de l'habitat.



Collectif Y(wai), Habiter sur mesure © Y(wai)



Mon Oncle - Tati ©Tom Whalen



LAN Architectures, 79 logements, Bègles, maquette pour la Biennale de Venise 2016



Habiter 2030
programme de recherche
des étudiants de l'ENSAPL



Projet **PILE FERTILE** de la Fabrique des Quartiers SPLA, Quartier du Pile à Roubaix



Lacaton & Vassal, Révolution au Grand Parc, Bordeaux



Collectif ZERM, Roubaix





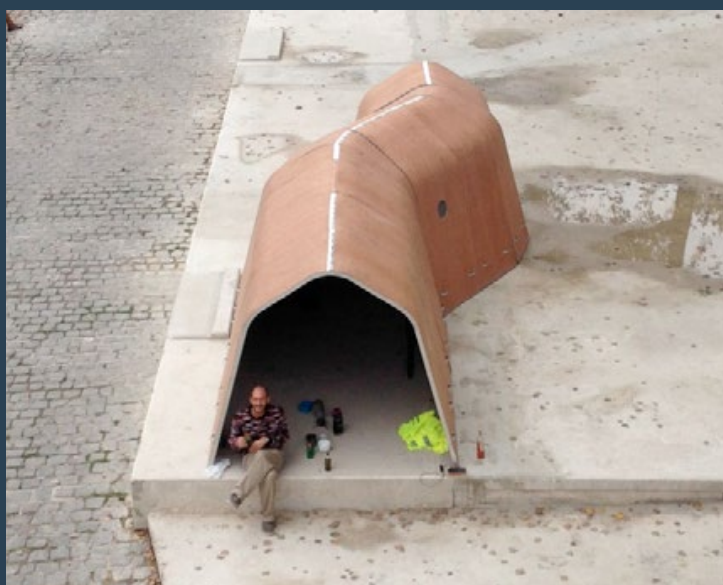
III. CHANGER LES MODALITES, LES MODES DE VIE - MODES DE FAIRE

Pour aller plus loin, on imagine aujourd'hui changer les modalités mêmes de l'habitat : plus partagé, participatif, solidaire, évolutif.

Les utopies libertaires ou contestataires rencontrent en chemin la nouvelle vague des makers et de l'autoconstruction.



Laurent Tixador,
*La maison
en mouvement*





Dwight Eschliman
The Douglas
Family
Stockpile

Patrick Bouchain,
Les Bogues





2

LE COLLECTIF *YES WE CAMP* SUR LE TOIT DE LA CONDITION PUBLIQUE

Le collectif d'architecte *YES WE CAMP* investira le toit de la Condition Publique pour un grand chantier de construction d'un village éphémère. Ces habitations insolites pourront être investies dès le 8 mai pour des visites, des séjours et des nuitées.

Depuis 2013, Yes We Camp explore les possibilités de construire, habiter et utiliser les espaces partagés en proposant des équipements temporaires innovants, fonctionnels et inclusifs. Pour chaque projet, l'association fait appel aux compétences ciblées de professionnels de son réseau et travaille en lien avec les acteurs locaux. Aujourd'hui, l'équipe permanente regroupe une vingtaine de personnes basées à Marseille et à Paris qui partagent la même envie de contribuer au monde contemporain.

Avec le soutien de LEROY MERLIN



Collectif
YES WE CAMP - Campement
éphémère pour Marseille-
Provence2013



Les toits de la Condition
Publique
crédit : Edouard Lionet



Hôtel WE LOVE
Collectif YES WE CAMP
Marseille 2013



3 **DES RESIDENCES D'ARTISTES ET DE DESIGNERS**

Le comité de pilotage a souhaité inviter des artistes et designers à travailler sur des problématiques concrètes identifiées dans la métropole lilloise.

Conduites en amont, ces résidences contribueront à enrichir la saison HABITARIUM et à l'ancrer véritablement dans son territoire.

a. Le designer et plasticien **Malte Martin** et
l'architecte paysagiste **Etienne Delprat**
à la **Résidence Europe de Mons en Baroeul**

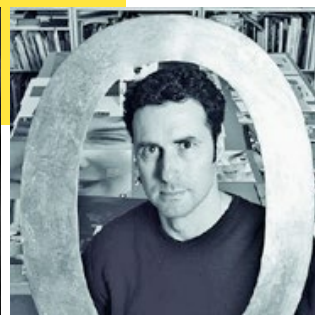
Avec le soutien de SERGIC



Résidence Europe, Mons en Baroeul



Etienne Delprat — Collectif YA+K



Malte Martin



Projet: olivers - Atelier Maïte Martin



FESTIVAL PILE AU RDV 2016
Atelier de fabrication
de tabourets
zéro chute
avec le **Collectif
Faubourg 132**



Portrait
de la France
Sébastien Godefroy



Reconstruction
des "cagnas" 14-18
Laurent Tixador



Ateliers
avec les étudiants
de l'**ENSAPL**



b. Le collectif de designers Faubourg 132 et l'association La Solidarité à Roubaix

Avec le soutien de la Fondation Abbé Pierre

**c. Laurent Tixador / Expérience-performance
La reconstruction des "cagnas" des poilus de la première guerre mondiale au sein de l'exposition**

**d. Le photographe Sébastien Godefroy
à Roubaix et dans la Métropole**

Avec le soutien de la Fondation Abbé Pierre

4 temps forts sont organisés et co-animés par l'ENSAPL
(École Nationale Supérieure d'Architecture et de Paysage de Lille)

- **Workshop TERRE CRUE**

du 7 au 11 mars

- **Workshop GONFLABLES**

du 28 mars au 1er avril

- **Workshop BOIS du 9 au 13 mai**

du 9 au 13 mai

- **Workshop PLASTIQUES BIO-SOURCÉS**

du 30 mai au 3 juin



← WATTELOS-CENTRE

AUTRES DIRECTIONS ↑

TROIS PONTS T. PILE ↑



4_ UNE SAISON D'ÉVÉNEMENTS, RENCONTRES, CONFÉRENCES

La Condition Publique articulera une série d'événements culturels au PRINTEMPS (spectacles, concerts, projections, débats et rencontres) autour de la thématique de l'habitat.

- 29 mars
Vernissage de l'exposition HABITARIUM
- 18 avril
Café-citoyen "Les nouvelles formes d'Habiter" par l'UPC
avec **Patrick Bouchain**
- 9—13 mai
**Semaine inaugurale du CAMPING YES WE CAMP sur les toits
de la Condition Publique**
- 19 mai
Nuit des arts
- 8—10 juin
LES LATITUDES CONTEMPORAINES—un week-end à la CP
- 7—8 juillet
FESTIVAL PILE AU RDV

(programme détaillé en cours)



Façade - Vue d'ensemble © M. Legay



La verrière nouvellement aménagée en lieu de vie Design Blink et NonPareil © F. Iovino



Les toits-terrasses



L'Alimentation © F. Iovino



La halle B © DR





La Condition Publique, un laboratoire créatif

La Condition Publique, dirigée depuis janvier 2016 par Jean-Christophe Levassor, est un **nouveau laboratoire créatif, pluridisciplinaire, au croisement entre art, créativité, urbanisme et développement durable.**

Ancien lieu de conditionnement de la laine, réhabilitée en 2004 par Patrick Bouchain, à l'occasion de *lille2004 Capitale Européenne de la Culture*, la Condition Publique est un Etablissement Public de Coopération Culturelle; elle abrite de nombreux acteurs culturels et créatifs et favorise le développement des projets des habitants et des acteurs du quartier. Installée dans le quartier du Pile à Roubaix, la Condition Publique initie et développe des terrains de collaboration avec les acteurs sociaux, les urbanistes et un tissu associatif dense et s'attache à favoriser les croisements et les rencontres entre les acteurs qui la composent.

1/LIEU DE CRÉATION ET DE DIFFUSION PLURIDISCIPLINAIRE

Tirant profit de ses espaces exceptionnels de diffusion (halle B de 1500 m², salle de spectacle avec une capacité allant de 364 places assises à 1900 places en concert), la Condition Publique crée l'événement et attire le public le plus large.

La programmation est rythmée autour de 2 saisons : **L'AUTOMNE** et **LE PRINTEMPS**, avec des temps forts dont une exposition événement et une programmation tous les week-ends.

2/LIEU DE L'ÉCONOMIE CULTURELLE ET DE L'INNOVATION SOCIALE

La Condition Publique propose des outils mutualisés et des moyens de production tels des **ateliers d'artistes, des espaces de coworking, un fablab ou des outils de construction.** La Condition Publique développe ainsi une **mission de soutien, d'incubation et développement pour les porteurs de projets dans les secteurs artistiques, du design et de l'innovation sociale.** À ce titre elle porte des projets innovants comme **le développement d'un Média pour les Jeunes, le Projet (SE)CULTIVER** qui vise à rapprocher **Éducation et Alimentation** avec un marché hebdomadaire, un potager participatif et des ateliers culinaires.

3/LIEU DE VIE ET DE PATRIMOINE

La Condition Publique s'affirme comme un lieu ouvert à tous.

Le réaménagement de la Verrière, espace de vie au cœur du bâtiment, a fait l'objet d'une concertation avec les habitants en amont de la rédaction du cahier des charges. Des ateliers participatifs ont rythmé sa mise en œuvre.

Depuis septembre tous les mercredis se tient un **marché couvert de producteurs lo-**

caux et un drive avec lecourt-circuit.fr.

La Condition Publique développe une **offre patrimoniale** valorisant le lieu inscrit à l'Inventaire supplémentaire des Monuments Historiques et sa relation au quartier ouvrier.

NOS PARTENAIRES

La Condition Publique est un établissement public de coopération culturelle (EPCC) dont sont membres la Région Hauts de France, la Métropole Européenne de Lille et la Ville de Roubaix. L'EPCC est également soutenu au programme d'activité par le Département du Nord.





CONTACTS :

LA CONDITION PUBLIQUE

Direction : Jean Christophe Levassor

Communication : Giulia Franchino

g.franchino@laconditionpublique.com

+33 (0)3.28.33.11.40 / +33 (0)642.38.44.28

Partenariats & financements : Pernelle Marcon

p.marcon@laconditionpublique.com

+33 (0)3.28.33.57.57

COAL - Art et Développement Durable

Directrice : Lauranne Germond

lauranne@projetcoal.fr

RÉSEAU ALLIANCES

Chef de projet Innovation Sociale : Sophie Letartre

sletartre@reseau-alliances.org

INFORMATIONS PRATIQUES

VENIR :

La Condition Publique,

14 Place Faidherbe

59100 - Roubaix

EN MÉTRO : Ligne 2, arrêt Roubaix Eurotéléport

EN TRAM : Direction Roubaix, terminus Eurotéléport

STATION V'LILLE : La Condition Publique / Bd Beaurepaire

HORAIRES D'OUVERTURE :

Du mercredi au samedi 13h > 19h

en matinée pour les scolaires

www.laconditionpublique.com

t. 03 28 33 48 33

@laCPublique

www.facebook.com/LaConditionPublique



NOS PARTENAIRES



